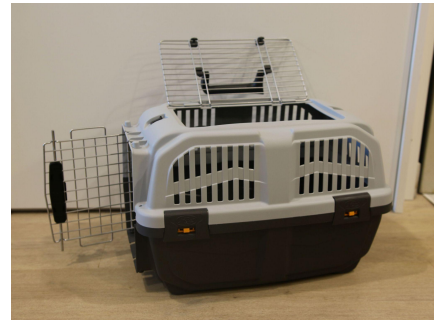


Le transport de votre chat : de votre domicile à notre clinique

Amener votre petit compagnon jusqu'à notre clinique peut être source d'angoisse pour vous et d'anxiété pour lui. Or le suivi régulier de votre chat est essentiel pour sa santé. Voici donc quelques conseils pour préparer et appréhender au mieux ce trajet.

La boîte de transport :

- Choisir une boîte solide, pouvant de préférence s'ouvrir par le haut
- La laisser à disposition dans votre logement, avec quelques croquettes, plusieurs jours avant la visite
- La nettoyer après chaque utilisation pour enlever les phéromones de stress, voir pulvériser des phéromones d'apaisement



Placer votre chat dans la boîte de transport

- Si besoin, placer la boîte à la verticale ou l'ouvrir par le haut
- Enrouler votre chat dans une couverture ou serviette avec une odeur familière et l'y placer délicatement
- Recouvrir la boîte d'une serviette pour le rassurer

Dans la voiture :

- Fixer la boîte avec la ceinture de sécurité ou la placer derrière un siège
- Toujours la recouvrir d'une serviette
- Eviter les bruits trop forts (klaxon, musique...)



Dans notre salle d'attente :

- Installez-vous dans l'espace réservé aux chats
- Toujours recouvrir la boîte d'une serviette
- La placer en hauteur

*Nous nous efforçons d'écourter votre attente afin de minimiser le stress.
Retrouvez nos conseils sur notre site internet*